

4.NP - ELEKTROINSTALACE

LEGENDA ÚČELU MÍSTNOSTÍ

Označení	Účel místnosti	Plocha m2	Osvětlení dle ČSN EN 12464-1 Lx	článek č.	Prostředí dle ČSN 33 2000-5-51 ed.3
4.01	CHODBA	89,10	300	neurčen	AB5, AD1
4.02	PŘEDSÍŇ TOALET	3,90	250	neurčen	AB5, AD2
4.03	WC ŽENY	4,90	250	neurčen	AB5, AD2
4.04	SCHODIŠTĚ	13,30	200	neurčen	AB5, AD1
4.05	WC HANDICAP	3,30	300	neurčen	AB5, AD2
4.06	PŘEDSÍŇ TOALET	3,10	250	neurčen	AB5, AD2
4.07	WC MUŽI	4,70	250	neurčen	AB5, AD2
4.08	KANCELÁŘ A	24,90	500	neurčen	AB5, AD1
4.09	KANCELÁŘ B	14,40	500	neurčen	AB5, AD1
4.10	JEDNACÍ PROSTOR	8,40	500	neurčen	AB4, AD1
4.11	KANCELÁŘ C	17,30	500	neurčen	AB1, AD1
4.12	KANCELÁŘ D	12,70	500	neurčen	AB5, AD1
4.13	KANCELÁŘ E	15,40	500	neurčen	AB5, AD1
4.14	KANCELÁŘ F	14,70	500	neurčen	AB5, AD1
4.15	KANCELÁŘ G	15,00	500	neurčen	AB5, AD1
4.16	KANCELÁŘ H	14,40	500	neurčen	AB5, AD1
4.17	ZAHRADA	22,70	100	neurčen	AB5, AD1
4.18	KANCELÁŘ I	35,30	500	neurčen	AB5, AD1
4.19	KANCELÁŘ J	24,60	500	neurčen	AB5, AD1
4.20	KUCHYŇKA	8,10	300	neurčen	AB5, AD1
4.21	ZASEDACÍ MÍSTNOST	38,80	500	neurčen	AB5, AD1
4.22	RESPIRIUM	3,00	250	neurčen	AB5, AD1

POZNÁMKA :

U VYBRANÝCH VÝROBKŮ JE PRO JASNÉ A PŘESNÉ VYMEZENÍ POŽADOVANÝCH PARAMETRŮ UVEDEN MOŽNÝ VÝROBCE V SOULADU SE ZÁKONEM Č. 134/2016 SB.).

PŘI REALIZACI LZE POUŽÍT I JINÉHO VÝROBCE (DODAVATELE) PŘI SPLNĚNÍ TECHNICKÝCH PARAMETRŮ UVEDENÉHO TYPU VÝROBKU MOŽNÉHO VÝROBCE (DODAVATELE).

TECHNICKÝMI PARAMETRY SE MJ. ROZUMÍ PEVNOSTNÍ CHARAKTERISTIKY, FYZIKÁLNÍ TECHNICKÉ VLASTNOSTI, PARAMETRY SPOTŘEBY A VÝKONU, ROZMĚRY, HMOTNOSTI, HLUKOVÉ PARAMETRY, MATERIÁLOVÉ PROVEDENÍ, DESIGN / ESTETICKÉ A KVALITATIVNÍ VLASTNOSTI, PROVOZNÍ VLASTNOSTI, ŽIVOTNOST, ZPŮSOB OVLÁDÁNÍ, VÁZBY NA OSTATNÍ PROFESI APOD.

PŘÍPADNÉ ZMĚNY JE NUTNÉ DOKLADOVAT (NAPŘ. STATICKÝM VÝPOČTEM), KONZULTOVAT A ODSOULASIT PROJEKTANTEM, T.J. ZPRACOVATELEM TOHOTO PROJEKTU.

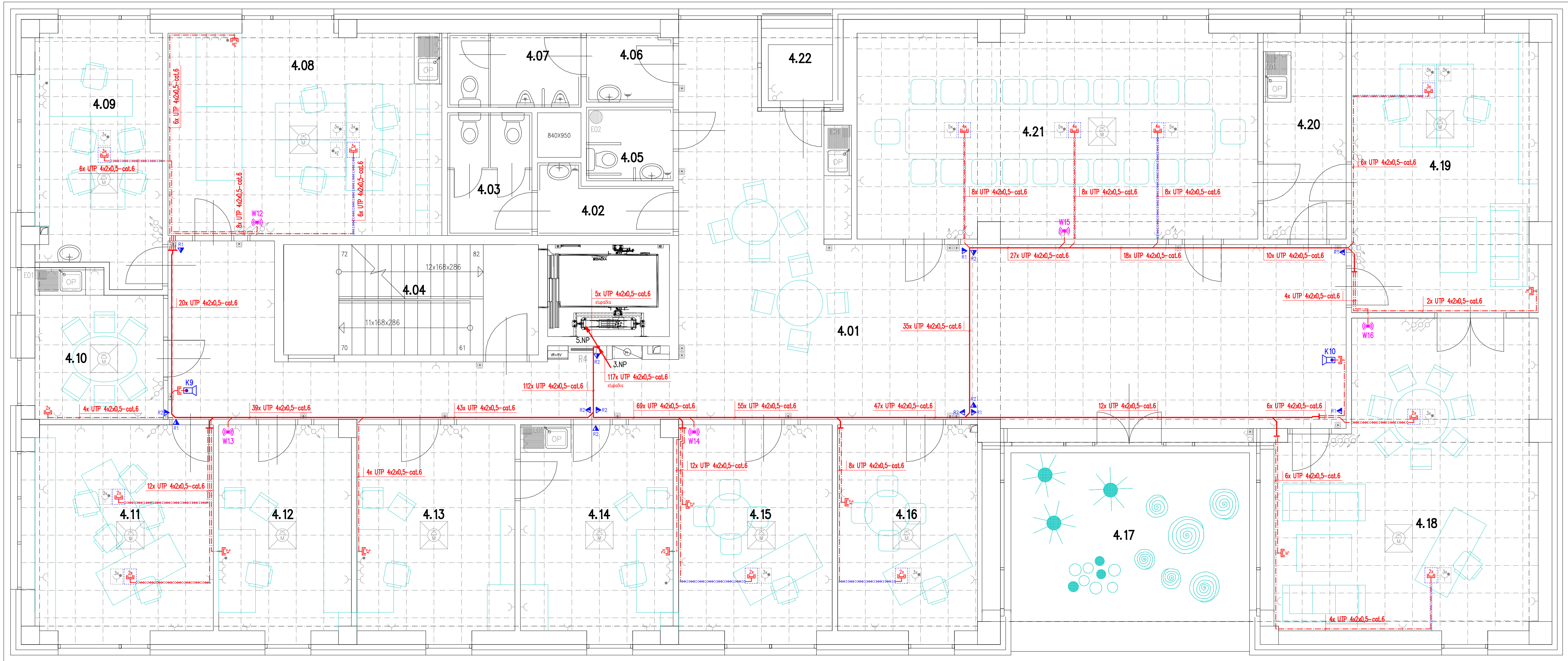
Proudová soustava : 3 NPE, 400/230 V, 50 Hz stf. TN-S

Ochrana dle ČSN 33 2000- 4-41 ed.2 : automatickým odpojením od zdroje – normální  
: proudovým chrániči – doplněná

Prostředí dle ČSN 33 2000-5-51 ed.3 : viz tabulka

Prostředí dle ČSN 33 2000-7-701 : zóny v koupelnách

ochranné pospojování dle ČSN 33 2000-4-41 ed.2 provedeno vodičem CY 4 z/2 v omešce a CY 6 z/2 volně nebo v podlaze



LEGENDA PŘÍSTORJŮ

- 1x zásuvka datová dvojnásobná, IP20
- 2x zásuvka datová dvojnásobná, IP20
- 3x zásuvka datová dvojnásobná, IP20
- 4x zásuvka datová dvojnásobná, IP20
- Datové zásuvky v instalační podlahové krabici
- Vývod 1x datového kabelu – zvláštní využití
- Vývod 2x datového kabelu – WIFI
- Vývod 2x datového kabelu – kamera
- RACK
- Datový rozvaděč – RACK

INSTALAČNÍ MATERIÁL

- Plastová instalační ohebná trubka prům. 16 mm
- R1 ▶ ◀ R1 Drátěný kabelová žlab 50x60 mm
- R2 ▶ ◀ R2 Drátěný kabelová žlab 50x150 mm
- R3 ▶ ◀ R3 Drátěný kabelová žlab 50x300 mm
- Plastová chránička PVC DN40 – v podlaze

LEGENDA KABELŮ

- Datový kabel UTP 4x2x0,5 mm2-cat.6, nestíněný
- Sdělovací kabel SYKFY 25x2x0,5 mm2 – nový
- Sdělovací kabel SYKFY 25x2x0,5 mm2 – stávající

VYPRACOVAL Martin KOČIÁN	ZODP. PROJEKTANT Martin KOČIÁN	HIP Ing. arch. Martin JANDA	<b>QALT servis</b> PROJEKOVÁNÍ STAVEBNÍCH ZÁŘIZOVÝCH A VÝKONOVÝCH <b>Martin KOČIÁN</b> Trávnice 237, Písek, 744 01 Tel: 725 203 385, Fax: 565 883 770 IČO: 669 28 591, DIČ: CZ-669130347
STAVEBNÍ ÚŘAD : OSTRAVA	KATASTR. ÚZEMÍ : OSTRAVA – ZÁBRĚH	Investor : Ostravská univerzita, Dvořákova 138/7, MORAVSKÁ OSTRAVA, OSTRAVA, 702 00	FORMÁT 6 x A4
OU – STAVEBNÍ ÚPRAVY OBJEKTU ZW – DĚKANÁT PŘÍSTAVBA, NÁSTAVBA A STAVEBNÍ ÚPRAVY STÁVAJÍCÍHO OBJEKTU NA P.Č. 1324/1 a 1324/2, K.U. ZÁBRĚH-VŽ V AREÁLU LÉKAŘSKÉ FAKULTY OSTRAVSKÉ UNIVERZITY			DATUM 10/2020
ČÁST : D	DOKUMENTACE OBJEKTŮ STAVBY	SO 01 – OBJEKT ZW – DĚKANÁT	ÚČEL DZS
ODDÍL : D1	DOKUMENTACE STAVEBNÍCH POZEMNÍCH OBJEKTŮ	PROFESE : D.1.4.3.1	ČÍSLO ZAKÁZKY : R-2020/41
OBJEKT : D1.4	ELEKTROINSTALACE, SLABOPROUD, BLESKOSVOD	OBSAH :	MĚŘÍTKO : PARÉ :
4.NP - SLABOPROUDÉ ROZVODY			ČÍSLO VÝKRESU : 26